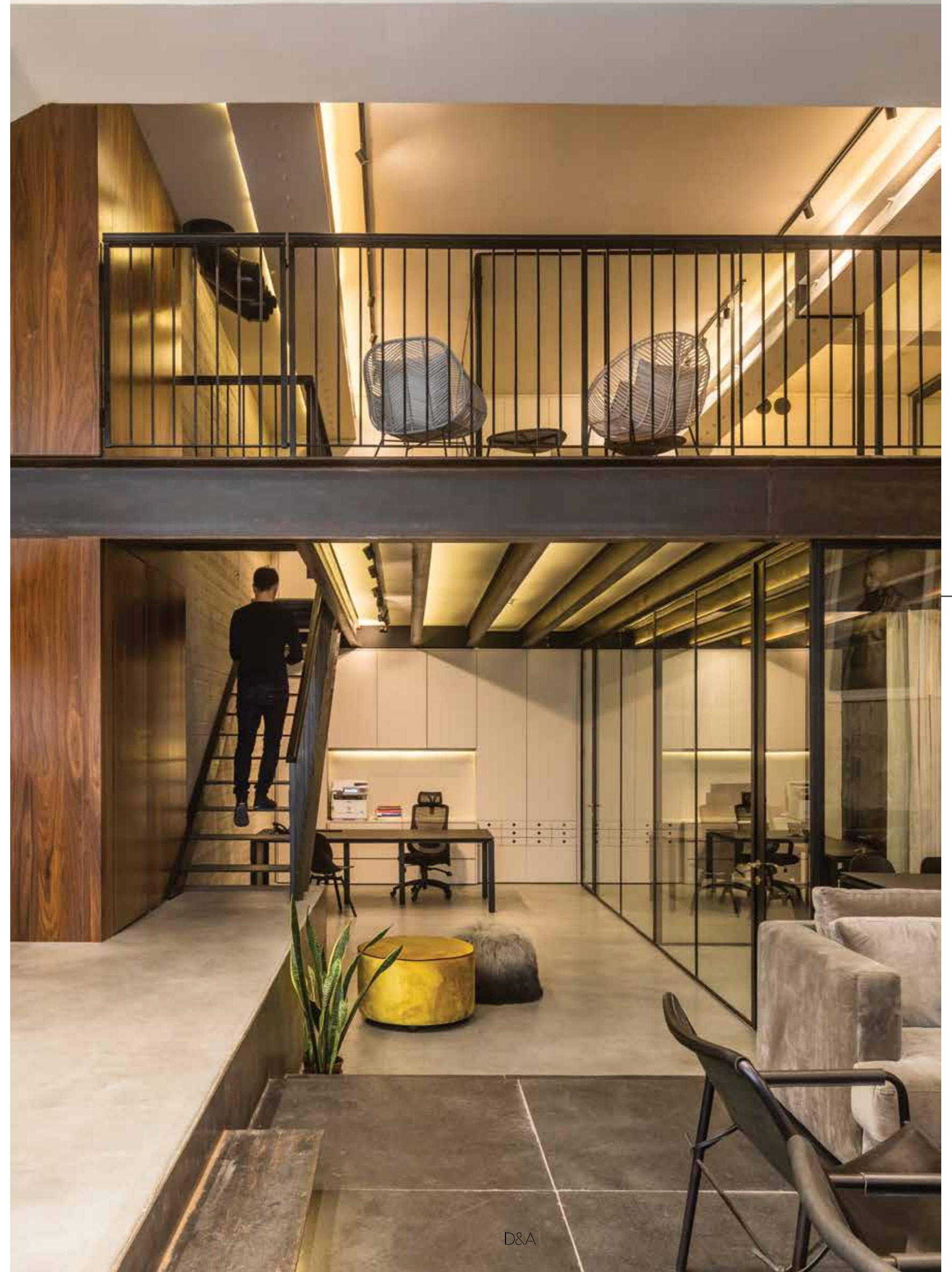


ראש השנה תשע"ט

משרדי KBY DESIGNS

צילום: יהונתן בן חיים
טקסט: דבר המתכננים

משרדי KBY DESIGNS, המתמחה בהפקת אירועי יוקרה, תוכננו בלב מתחם נגה ביפו, בבניין שעבר שימור. החלל במפלס הרחוב, שימש בעבר כמוסך רכב



65

64

מכל מקום במשרד תוכננו מבטים לכוון חלל האירוח המרכזי והרחוב.

קיר הבטון האלכסוני והמרוטש מחלל המוסך המקורי, שומר ומשמש כרקע לעבודות אומנות בכל מפלסי המשרד. החלל תוכנן כך, שהפרדה מפלסית וחומרית, מגדירה את הפונקציות השונות של המשרד. במפלס הכניסה, המשמש כמטבחון ובר ישיבה ובמפלס התחתון של משרדי הניהול ועמדת הקבלה, נבחרה רצפת בטון מוחלק. בניהם, מוקם מפלס ביניים, המשמש כחלל האירוח המרכזי ומוגדר באמצעות אבן צפחה. במפלס הגלריה העליונה, ממוקמים משרדי צוות העיצוב וחדר ישיבות, עם רצפת פרקט שנבחר גם משיקולים אקוסטיים. המשרדים מופרדים באמצעות מחיצות שקופות ממוסגרות בפרופיל בלני. מיסוך ויזואלי בין המשרדים ולכוון הרחוב, נעשה בהסתת וילונות. גוון הווילונות, נגרות האחסון ההיקפית במשרדים ומעטפת החלל, הותאמו כולם לגוון אפרפר אחיד. חדרי שירותים בשני המפלסים הוצעו וחופו בפורטיר עץ. קונסטרוקציית הגלריה וקורות מחזקות שתוכננו ליצירת המפתחים והקניית גובה, הושארו חשופות במראה תעשייתי והובלטו באמצעות תאורה סמויה. מכל מקום במשרד תוכננו מבטים לכוון חלל האירוח המרכזי והרחוב. ■



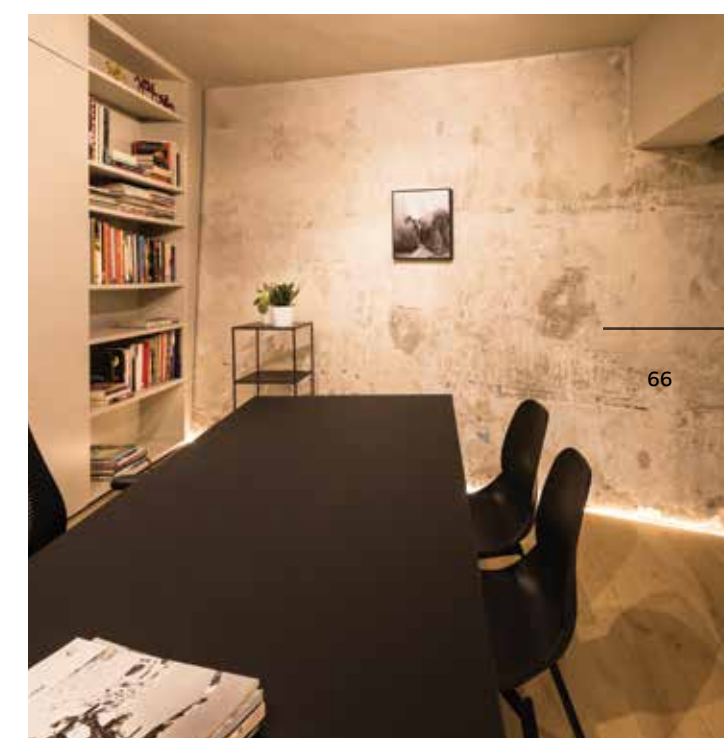
D&A

D&A



משרדי KBY DESIGNS

עיצוב פנים
ברידס אדריכלים
 ביצוע ופיקוח עבודות קבלניות/קבלן רשום
נתי מרקוביץ'
 מיזוג אוויר
מיזוג פלוס
 מערכות שמע ומסכים
טופ אודיו
 מטבח
בולטהאופ
 אבן צפחה
סטון גלרי
 תאורה טכנית
תומס תאורה
 ריהוט פינות ישיבה ותאורה דקורטיבית
איי די דייזין
 ריהוט משרדי
ATTIAS-OFFICE COLLECTION - ריהוטק
 צילומים אומנותיים בחלל האירוח
רון קדמי



החלל תוכנן כך,
 שהפרדה מפלסית
 וחומרית, מגדירה את
 הפונקציות השונות
 של המשרד

