

# בית בזרועות פתוחות לגינה

צילום: עמית גרון  
טקסט: דבר המתכננים



## בית המגורים מוקם על מגרש פינתי, באופן שיחבוק את הגינה בין שתי זרועותיו

במפלס הקרקע תוכננו חדר ההורים המוצנע על ידי קיר בטון חשוף ואזור המגורים המתוח לנוף הגינה. במפלס המרתף גרים שני אחים מתבגרים בכרטיית, עם חצר משותפת וחדר עבודה הפונה לחצר נפרדת. ספרייה מברזל מוצבת בחלל המרכזי, על רקע קיר בטון ומאניטה מאחוריה את גרם המדרגות למרתף. בכב הספרייה מתוחה רשת ברזל המאפשרת מבטים לחלל המדרגות. קיר הבטון מלווה לכל אורכו בסקייליט, המכניס אור טבעי והצללות משתנות. חשיבות רבה ניתנה בתכנון הבית למבטים ולרמות החשיפה בין פנים לחוץ באמצעות מחטים בגבהים שונים. ■

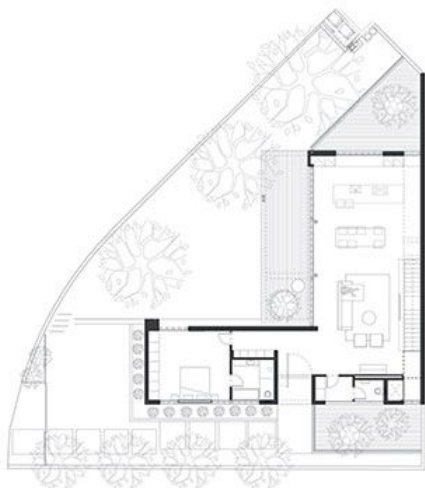
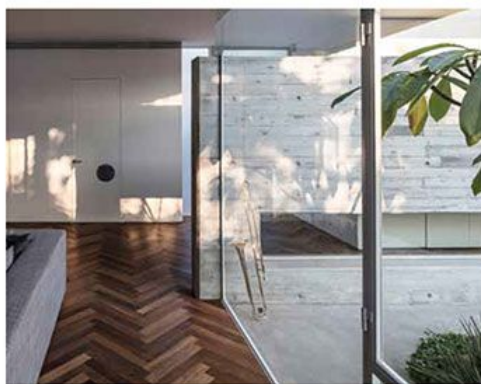
### ברודס אדריכלים

פיקוח וביצוע  
**א.ר.ד. עד הגדסה**  
קונסטרוקציה  
**אילה חן**  
מסגרות  
**מסגריית נאמן**  
טיח חוץ  
**דקליון**  
משטח מטבח  
**פריביל**  
בטון מוחלק  
**אבן 11**





חשיבות רבה ניתנה בתכנון הבית למבטים ולרמות החשיפה בין פנים לחוץ באמצעות פתחים בגבהים שונים



83

82



אזור המגורים הפתוח לנוף הגינה.